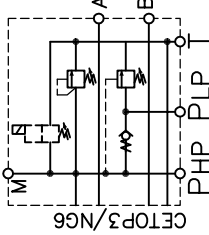


5 - 20 - 10 - 1 - - - 00

CETOP3 / NG6
HLP 06

schemat hydrauliczny



materiał:
0 - aluminium
1 - stal

0 - bez elektrozaworu
3 - z elektrozaworem

nastawa niskiego ciśnienia
X - 45 bar,
Y - 60 bar,
Z - 100 bar

zakres regulacji wysokiego ciśnienia:
1 - do 50 bar; 2 - 30-100 bar,
3 - 50-250 bar; 4 - 100-350 bar,

gniazda przyłączeniowe:

P_{HP}, M - G1/4"

A, B, P_{LP} - G3/8"

T - G1/2"

Maksymalny przepływ:

P_{HP} - 20 l/min

P_{LP} - 40 l/min

