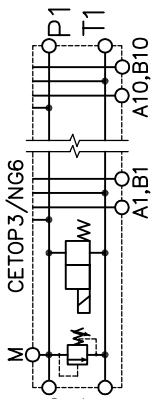


**schemat hydrauliczny**



**gniazda przyłączeniowe:**  
**P, P1, T, T1 - G 3/4"**  
**A1-A6, B1-B6 - G1/2"**

## 4 -22-8 0- -30

**CETOP3 / NG6**  
**ES 06-28-12**

**materiał:**  
0 - aluminium  
1 - stal

**ilość rozdzielaczy**

**02, 03, ....., 06**

**0 - bez zaworów**

**1 - z zaworem przelewowym**

**4 - z zaworem przelewowym i elektrozasworem**

**zakres regulacji ciśnienia:**

**0 - bez zaworu przelewowego**

**1 - do 55 bar; 2 - do 118 bar,**

**3 - do 207 bar; 4 - do 297 bar,**

ilość rozdzielaczy	<b>02</b>	<b>03</b>	<b>04</b>	<b>05</b>	<b>06</b>
wymiar L1	129	169	219	269	319
wymiar L2	145	185	235	285	335

