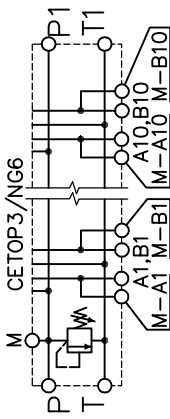


### schemat hydrauliczny



materiał:  
0 - aluminium  
1 - stal

ilość rozdzielaczy  
01, 02, ..., 10

0 - bez zaworu przelewowego  
1 - z zaworem przelewowym

zakres regulacji ciśnienia:  
0 - bez zaworu przelewowego  
1 - 5÷50 bar; 2 - 30÷100 bar,  
3 - 50÷250 bar; 4 - 100÷350 bar,

gniazda przyłączeniowe:  
P, P1, T, T1 - G 1/2"  
A1-A10, B1-B10 - G3/8"  
MA1-MA10, MB1-MB10 - G1/4"

ilość rozdzielaczy	01	02	03	04	05	06	07	08	09	10
wymiar L1	94	144	194	244	294	344	394	444	494	544
wymiar L2	110	160	210	260	310	360	410	460	510	560

