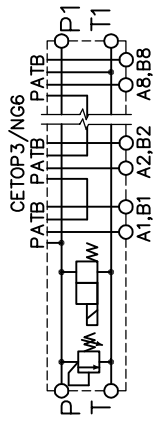


## schemat hydrauliczny



CETOP3 / NG6  
ES 06-19-38

# 4 -21-9 0- -20

materiał:  
0 - aluminium  
1 - stal

ilość rozdzielaczy  
02, 03, ....., 08

0 - bez zaworów  
1 - z zaworem przelewowym  
4 - z zaworem przelewowym i elektrozworem

zakres regulacji ciśnienia:

0 - bez zaworu przelewowego  
1 - 5-50 bar; 2 - 30-100 bar,  
3 - 50-250 bar; 4 - 100-350 bar,

gniazda przyłączeniowe:

P, P1, T, T1 - G 1/2"

A1-A8, B1-B8 - G3/8"

ilość rozdzielaczy	02	03	04	05
wymiar L1	140	190	240	290
wymiar L2	152	202	252	302
ilość rozdzielaczy	06	07	08	
wymiar L1	340	390	440	
wymiar L2	352	402	452	

