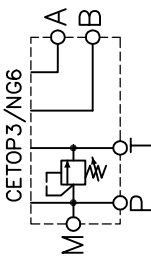


schemat hydrauliczny

materiał:  
**0** - aluminium  
**1** - stal**0** - bez zaworu  
przelewowego  
**1** - z zaworem

zakres regulacji ciśnienia:

**0** - bez zaworu przelewowego  
**1** - 5÷50 bar; **2** - 30÷100 bar,  
**3** - 50÷250 bar; **4** - 100÷350 bar,

gniazda przyłączeniowe:

**P, T, A, B - G1/2"****M (manometr) - G1/4"**