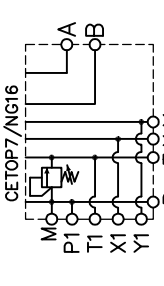


schemat hydrauliczny



materiał:
0 - aluminium
1 - stal
2 - żelazo

0 - bez zaworu przelewowego
1 - z zaworem

zakres regulacji ciśnienia:
0 - bez zaworu przelewowego
1 - 5÷50 bar; 2 - 30÷100 bar,
3 - 50÷250 bar; 4 - 100÷350 bar,

gniazda przyłączeniowe:
A, B, P, P1, T, T1 - G1 1/4",
X, X1, Y, Y1, M - G1/4"

