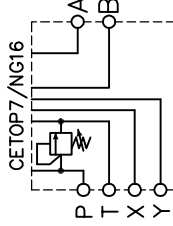


## 4 -40-70-10- -40

CETOP7 / NG16  
ES 16-07-34

schemat hydrauliczny



materiał:  
0 - aluminium  
1 - stal

0 - bez zaworu przelewowego  
1 - z zaworem

zakres regulacji ciśnienia:  
0 - bez zaworu przelewowego  
1 - 5-50 bar; 2 - 30+100 bar,  
3 - 50+250 bar; 4 - 100+350 bar,

gniazda przyłączeniowe:  
A,B,P - SAE6000 3/4",  
T - SAE3000 1",  
X,Y - G1/4"

