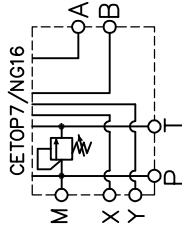


**4\_-40-50-10-\_-50**CETOP7 / NG16  
ES 16-05-100

schemat hydrauliczny



materiał:  
**0** - aluminium  
**1** - stal  
**2** - żeliwo

**0** - bez zaworu przelewowego  
**1** - z zaworem

zakres regulacji ciśnienia:  
**0** - bez zaworu przelewowego  
**1** - 5÷50 bar; **2** - 30÷100 bar,  
**3** - 50÷250 bar; **4** - 100÷350 bar,

gniazda przyłączeniowe:

**A, B, P, T - G1"**,  
**X, Y, M - G1/4"**