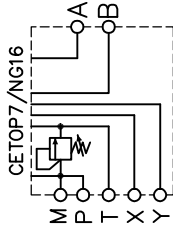


4 -40-20-10- - 0

CETOP7 / NG16
ES 16-02

schemat hydrauliczny



materiał:
0 - aluminium
1 - stal
2 - żeliwo

0 - bez zaworu przelewowego
1 - z zaworem

zakres regulacji ciśnienia:
0 - bez zaworu przelewowego
1 - 5÷50 bar; 2 - 30÷100 bar,
3 - 50÷250 bar; 4 - 100÷350 bar,

gniazda przyłączeniowe:
5 - A,B,P,T - G1", X,Y,M - G1/4"
6 - A,B,P,T - G1 1/4", X,Y,M - G1/4"

