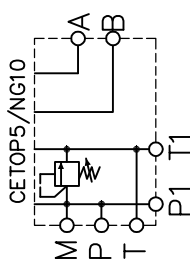


schemat hydrauliczny



materiał:
0 - aluminium
1 - stal

0 - bez zaworu przelewowego
1 - z zaworem

zakres regulacji ciśnienia:
0 - bez zaworu przelewowego
1 - 5÷50 bar; 2 - 30÷100 bar,
3 - 50÷250 bar; 4 - 100÷350 bar,

gniazda przyłączeniowe:

P, P1, A, B - G1/2"

T, T1 - G3/4"

M (manometr) - G1/4"

dostępne również w wersji z gniazdami sterowania **X i Y**

