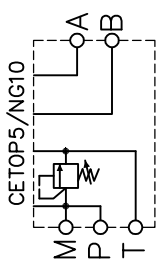


4 - 30-80-10 - 0

CETOP5 / NG10
ES 10-08

schemat hydrauliczny



materiał:
0 - aluminium
1 - stal

0 - bez zaworu
przelewowego
1 - z zaworem

zakres regulacji ciśnienia:
0 - bez zaworu przelewowego
1 - 5÷50 bar; 2 - 30÷100 bar,
3 - 50÷250 bar; 4 - 100÷350 bar,

gniazda przyłączeniowe:
3 - G1/2"
4 - G3/4"

dostępne również w wersji
z gniazdami sterowania X i Y

