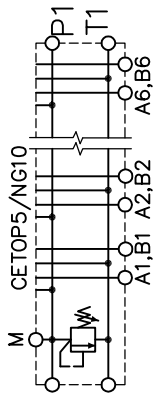


## schemat hydrauliczny



dostępne również w wersji z gniazdami sterowania X i Y

## 4 - 30-5 0- - 0

materiał:  
0 - aluminium  
1 - stal

ilość rozdzielaczy  
02, ..., 06

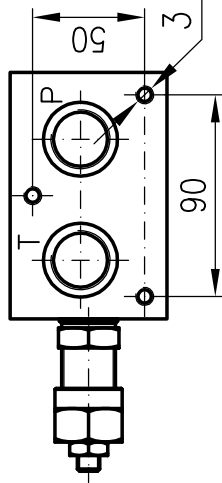
0 - bez zaworu przelewowego  
1 - z zaworem

zakres regulacji ciśnienia:  
0 - bez zaworu przelewowego  
1 - 5+50 bar; 2 - 30+100 bar,  
3 - 50+250 bar; 4 - 100+350 bar,

gniazda przyłączeniowe:  
3 - P,P1,T,T1 - G3/4",  
A1-A6,B1-B6 - G1/2"  
4 - wszystkie G3/4"

CETOP5 / NG10  
ES 10-05

| ilość rozdzielaczy | 02  | 03  | 04  | 05  | 06  |
|--------------------|-----|-----|-----|-----|-----|
| wymiar L1          | 180 | 255 | 330 | 405 | 480 |
| wymiar L2          | 200 | 275 | 350 | 425 | 500 |



4 otw.M8x12

3 otw.M8x12

