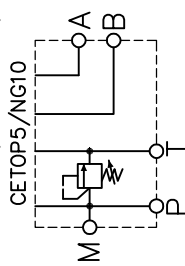


schemat hydrauliczny



4 - 30-40-10- - 0

CETOP5 / NG10
ES 10-04

materiał:
0 - aluminium
1 - stal

0 - bez zaworu
przelewowego
1 - z zaworem

zakres regulacji ciśnienia:
0 - bez zaworu przelewowego
1 - 5+50 bar; 2 - 30+100 bar,
3 - 50+250 bar; 4 - 100+350 bar,

gniazda przyłączeniowe:
3 - G1/2"
4 - G3/4"

dostępne również w wersji
z gniazdami sterowania X i Y

